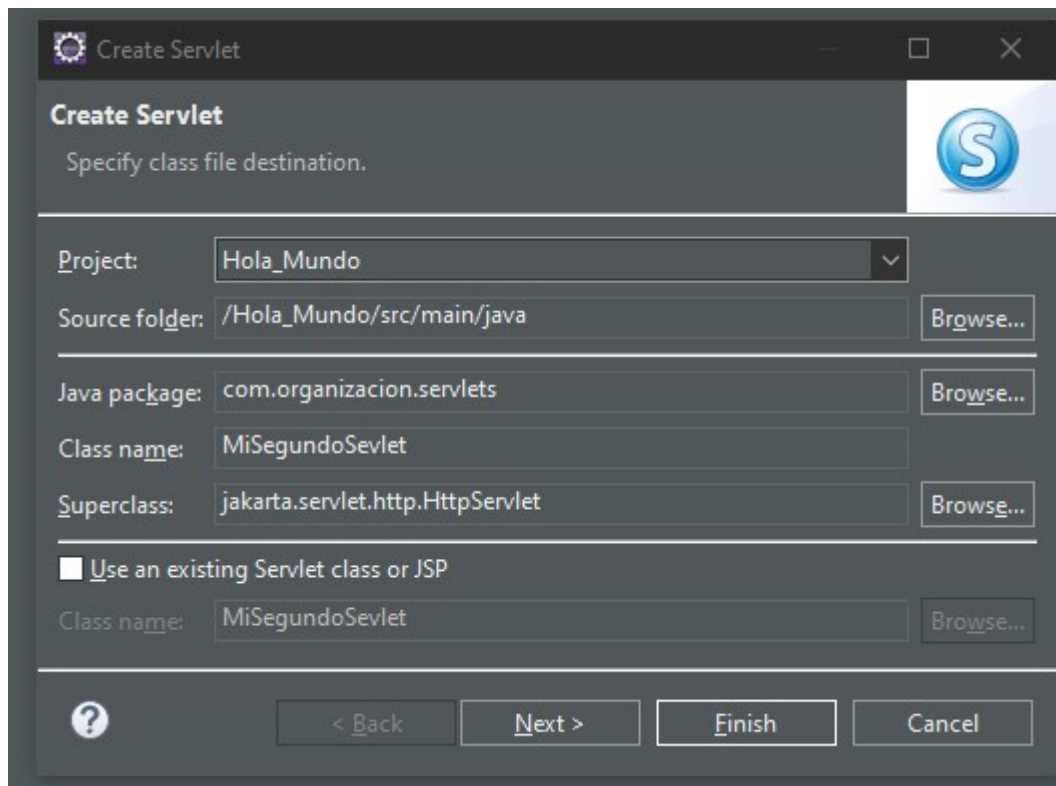
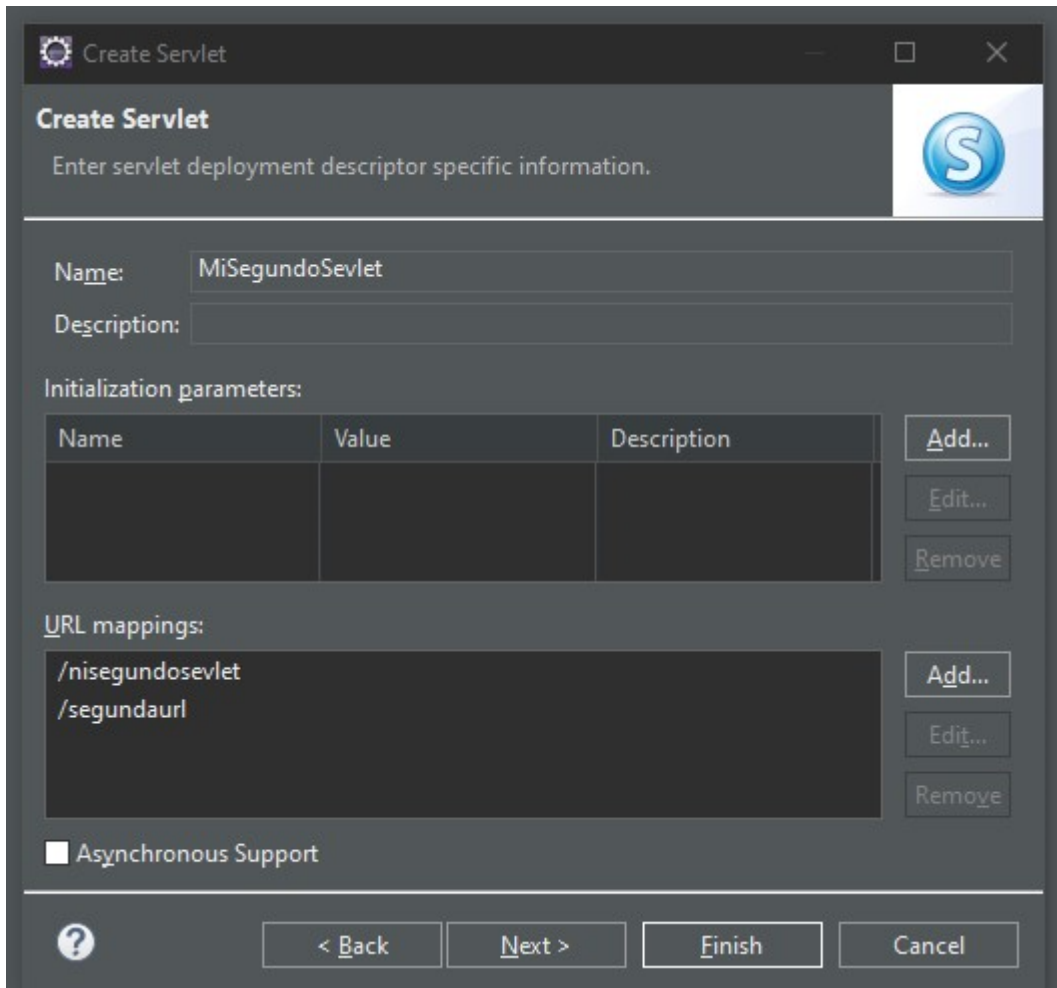


Servlets parte II

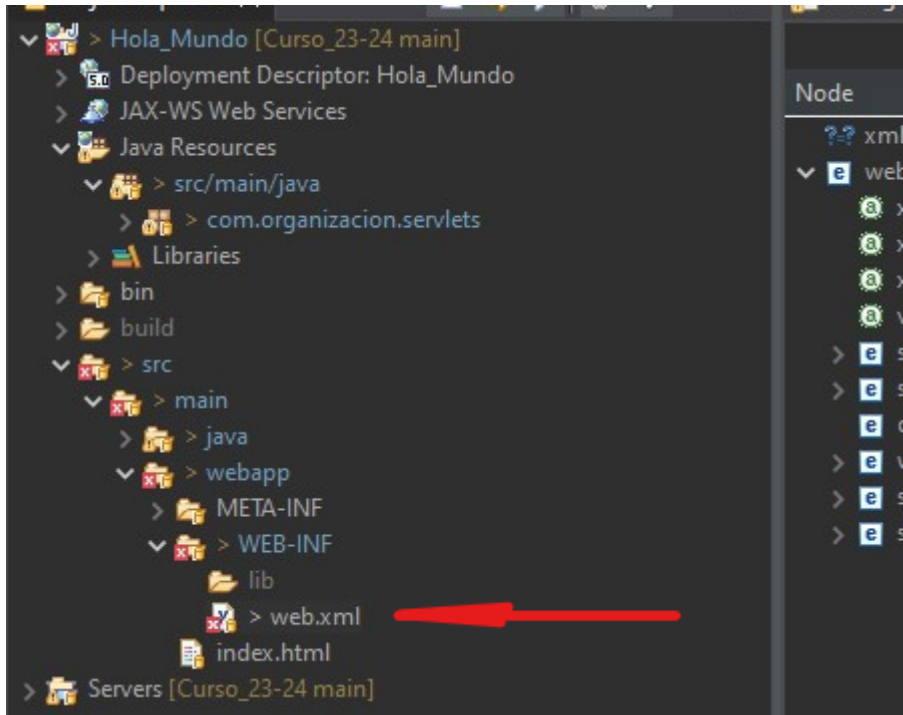
En el proyecto que utilizamos en la parte anterior crearemos un nuevo servlet:



Tras eso creamos 2 url todas en minúsculas:

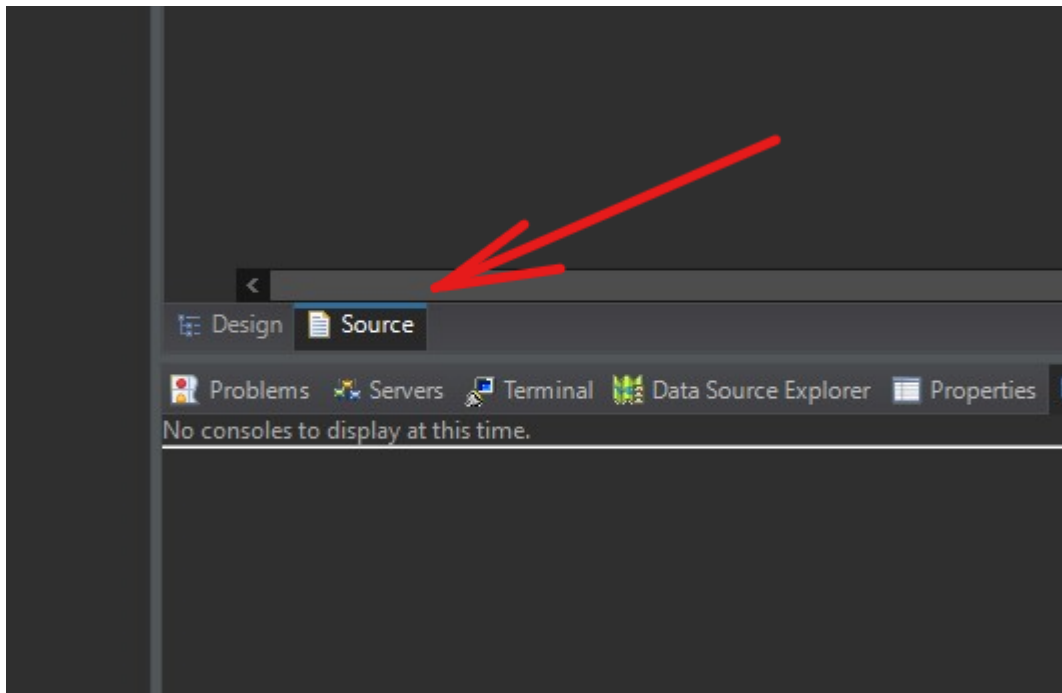


Si queremos cambiar las URL debemos ir a src/main/webapp/WEB-INF/web.xml:



Cuando abramos el archivo podemos cambiar del modo diseño al modo source para ver el xml

pulsando en source:



A continuación veremos el siguiente código en XML:

```
https://jakarta.ee/xml/ns/jakartaee/web-app_6_0.xsd (xsi:schemaLocation with catalog)
<?xml version="1.0" encoding="UTF-8"?>
<web-app xmlns:xsi="http://www.w3.org/2001/XMLSchema-instance" xmlns="https://jakarta.ee/xml/ns/jakartaee" xsi:schemaLocation="https://jakarta.ee/xml/ns/jakartaee
  <servlet>
    <description></description>
    <display-name>Hola_Mundo</display-name>
    <servlet-name>Hola_Mundo</servlet-name>
    <servlet-class>com.organizacion.servlets.Hola_Mundo</servlet-class>
  </servlet>
  <servlet-mapping>
    <servlet-name>Hola_Mundo</servlet-name>
    <url-pattern>/holamundo</url-pattern>
  </servlet-mapping>
  <display-name>Hola_Mundo</display-name>
  <welcome-file-list>
    <welcome-file>index.html</welcome-file>
    <welcome-file>index.htm</welcome-file>
    <welcome-file>index.jsp</welcome-file>
    <welcome-file>default.html</welcome-file>
    <welcome-file>default.htm</welcome-file>
    <welcome-file>default.jsp</welcome-file>
  </welcome-file-list>
  <servlet>
    <description></description>
    <display-name>MiSegundoServlet</display-name>
    <servlet-name>MiSegundoServlet</servlet-name>
    <servlet-class>com.organizacion.servlets.MiSegundoServlet</servlet-class>
  </servlet>
  <servlet-mapping>
    <servlet-name>MiSegundoServlet</servlet-name>
    <url-pattern>/misegundosevlet</url-pattern>
    <url-pattern>/segundaurl</url-pattern>
  </servlet-mapping>
</web-app>
```

```
<?xml version="1.0" encoding="UTF-8"?>
<web-app xmlns:xsi="http://www.w3.org/2001/XMLSchema-instance"
xmlns="https://jakarta.ee/xml/ns/jakartaee"
xsi:schemaLocation="https://jakarta.ee/xml/ns/jakartaee
https://jakarta.ee/xml/ns/jakartaee/web-app_6_0.xsd" version="6.0">
  <servlet><!-- Declaramos un nuevo servlet -->
    <description></description>
    <display-name>Hola_Mundo</display-name>
```

```
<servlet-name>Hola_Mundo</servlet-name>
<servlet-class>com.organizacion.servlets.Hola_Mundo</servlet-class>
</servlet><!-- Cerramos el Servlet -->
<servlet-mapping> <!-- Permite acceder al servlet -->
  <servlet-name>Hola_Mundo</servlet-name><!-- Nombre de la clase -->
  <url-pattern>/holamundo</url-pattern><!-- URL del servlet -->
</servlet-mapping>
<display-name>Hola_Mundo</display-name><!-- Nombre que aparecerá en el
listado de contextos -->
<welcome-file-list><!-- Indicamos los ficheros que serán accesibles -->
  <welcome-file>index.html</welcome-file>
  <welcome-file>index.htm</welcome-file>
  <welcome-file>index.jsp</welcome-file>
  <welcome-file>default.html</welcome-file>
  <welcome-file>default.htm</welcome-file>
  <welcome-file>default.jsp</welcome-file>
</welcome-file-list>

<servlet><!-- Declaramos un nuevo servlet -->
  <description></description>
  <display-name>MiSegundoServlet</display-name>
  <servlet-name>MiSegundoServlet</servlet-name>
  <servlet-class>com.organizacion.servlets.MiSegundoServlet</servlet-class>
</servlet><!-- Fin de la declaración del nuevo servlet -->
<servlet-mapping>
  <servlet-name>MiSegundoServlet</servlet-name>
  <url-pattern>/nisekundosevlet</url-pattern>
  <url-pattern>/segundaurl</url-pattern>
</servlet-mapping>
</web-app>
```

From:
<http://knoppia.net/> - **Knoppia**

Permanent link:
<http://knoppia.net/doku.php?id=dad2:servlets2&rev=1707216057>

Last update: **2024/02/06 10:40**

