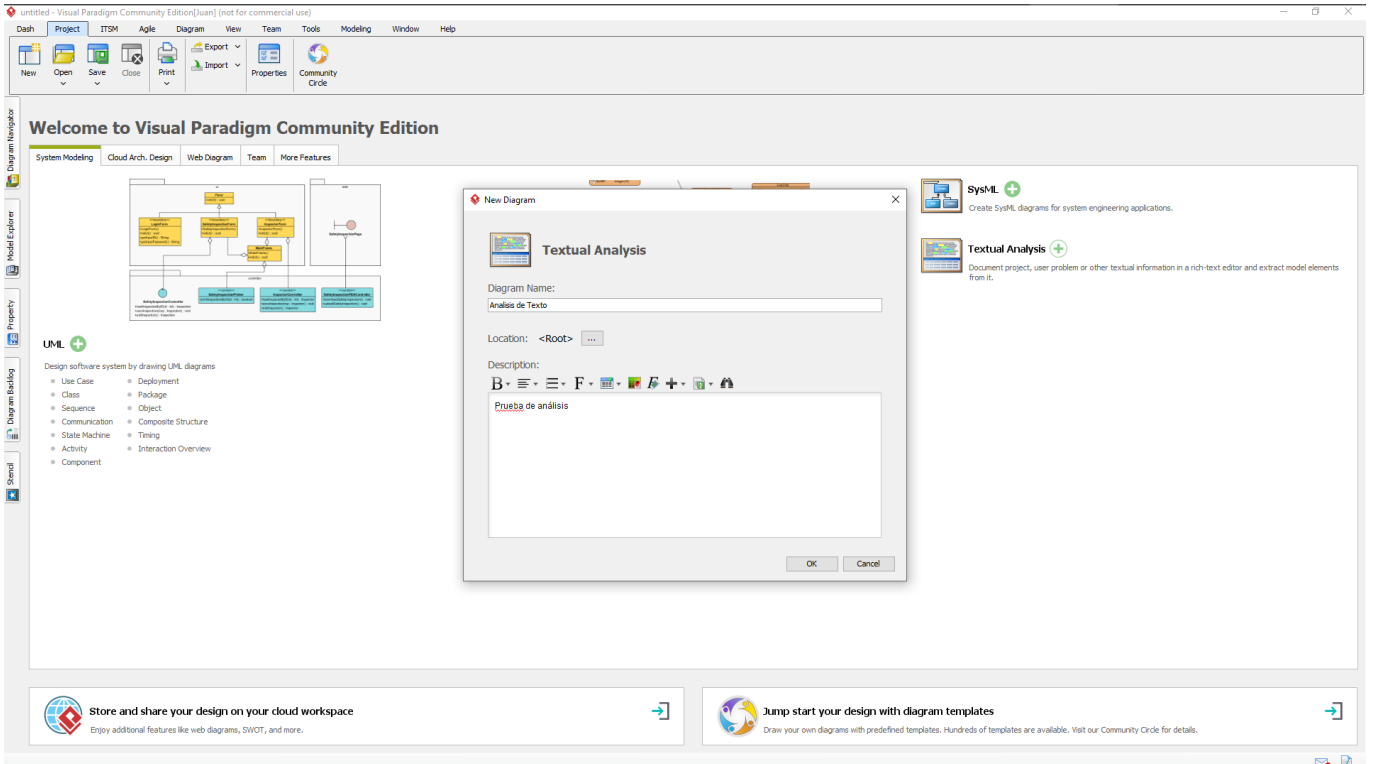
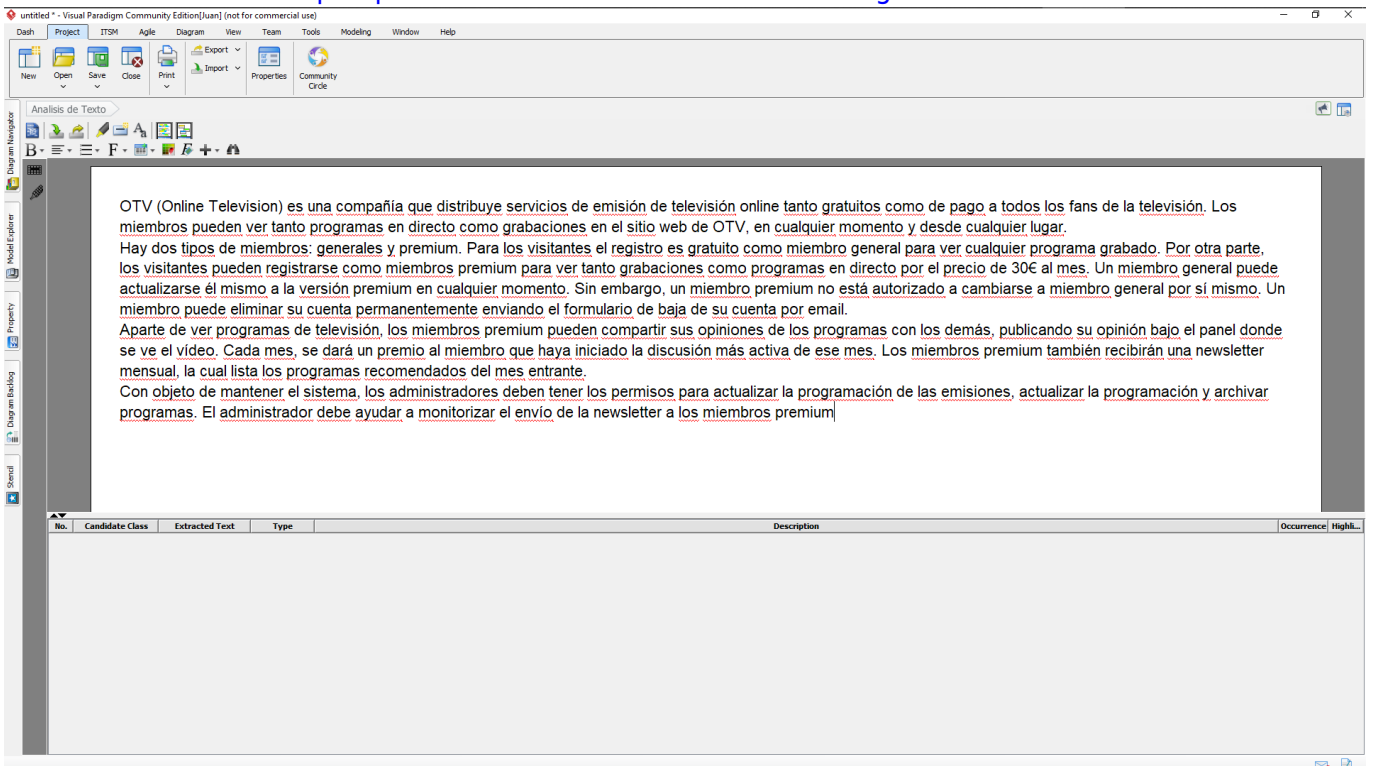


# Visual Paradigm

Primero en la pestaña que hay a la izquierda llamada Diagram Navigator seleccionamos Textual Analysis y creamos un nuevo análisis Textual:

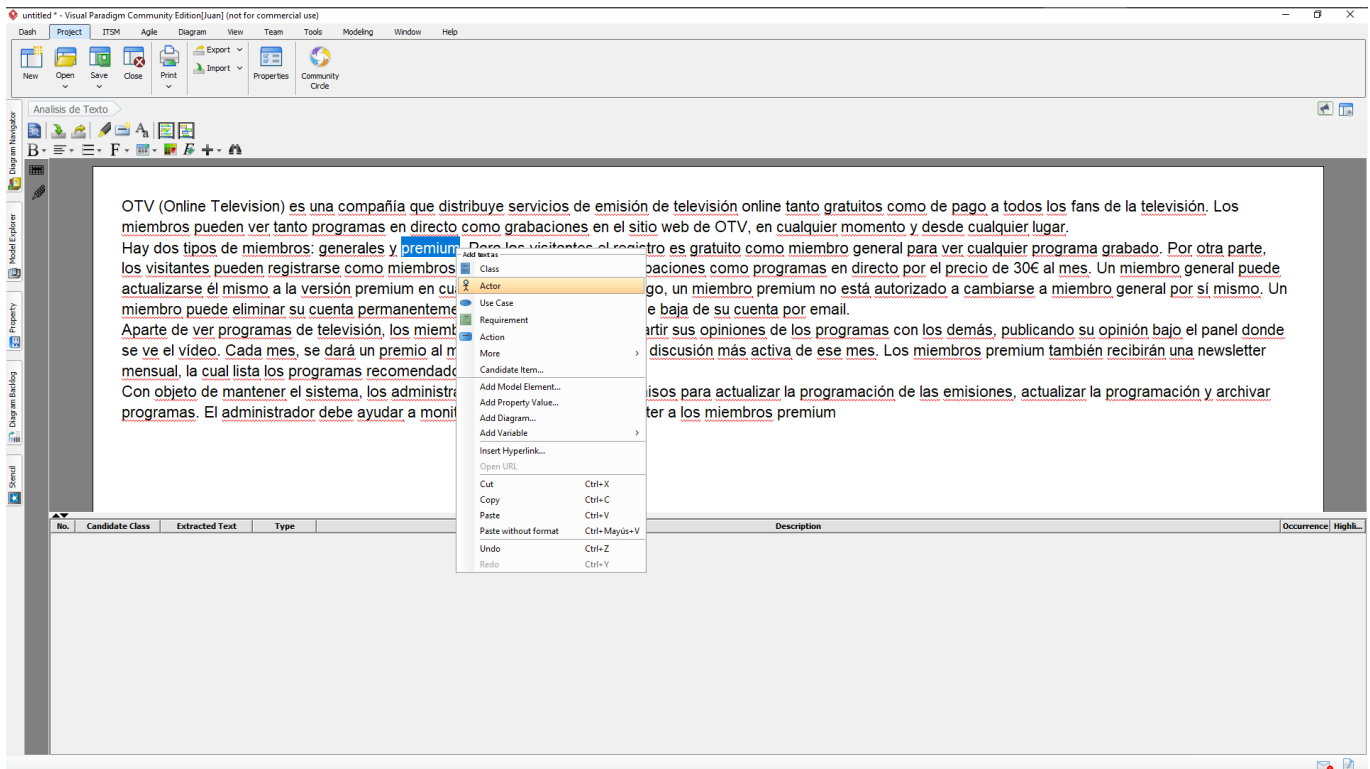


Tras eso escribimos lo que queremos analizar con el visual Paradigm:

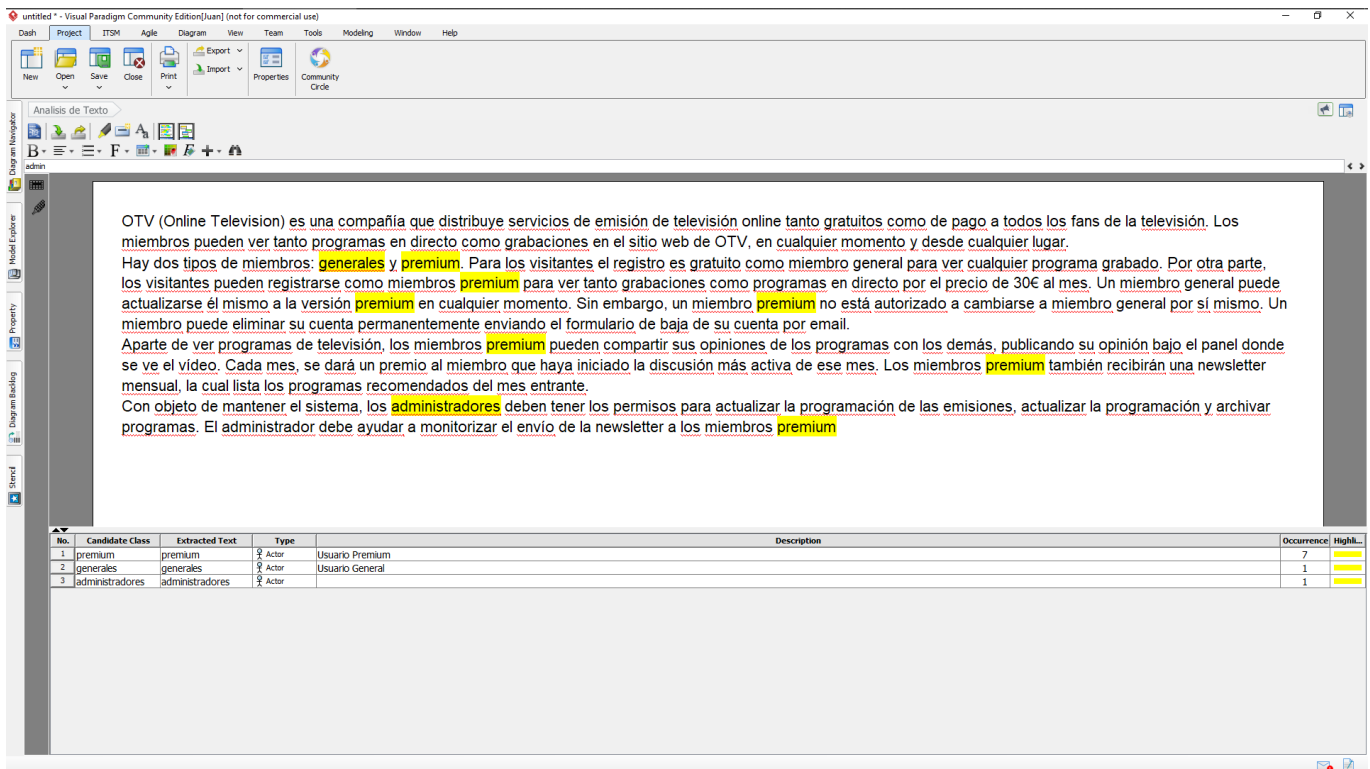


# Actores

Tras eso seleccionamos los actores, hacemos click derecho y lo identificamos como actor:



Tras eso seleccionará automáticamente todas las menciones que hayan a los actores marcados:



# Casos de Uso

Procedemos de la misma forma que con actores, pero en este caso los marcamos como Use Case:

OTV (Online Television) es una compañía que distribuye servicios de emisión de televisión online tanto gratuitos como de pago a todos los fans de la televisión. Los miembros pueden ver tanto programas en directo como grabaciones en el sitio web de OTV, en cualquier momento y desde cualquier lugar. Hay dos tipos de miembros: **generales** y **premium**. Para los visitantes el registro es gratuito como miembro general para ver cualquier programa grabado. Por otra parte, los visitantes pueden **registrarse** para ver tanto grabaciones como programas en directo por el precio de 30€ al mes. Un miembro general puede actualizarse él mismo a la versión **premium** en cualquier momento. Sin embargo, un miembro **premium** no está autorizado a cambiarse a miembro general por sí mismo. Un miembro general puede eliminar su cuenta permanentemente enviando el formulario de baja de su cuenta por email. Aparte de ver programas de televisión, los miembros **premium** pueden compartir sus opiniones de los programas con los demás, publicando su opinión bajo el panel donde se ve el vídeo. Cada mes, se dará un premio al miembro que haya iniciado la discusión más activa de ese mes. Los miembros **premium** también recibirán una newsletter mensual, la cual lista los programas recomendados del mes entrante. Con objeto de mantener el sistema, los **administradores** deben tener los permisos para actualizar la programación de las emisiones, actualizar la programación y archivar programas. El administrador debe ayudar a monitorizar el envío de la newsletter a los miembros **premium**.

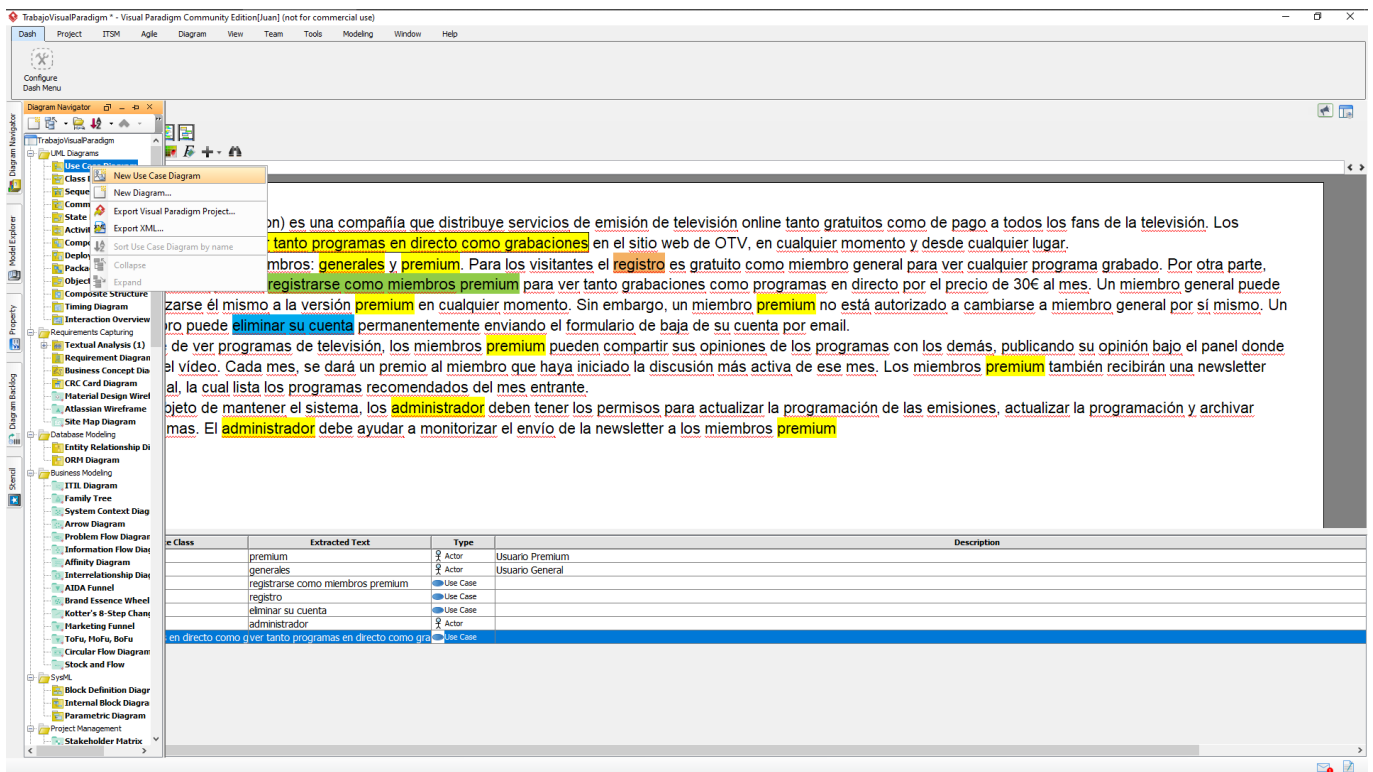
No.	Candidate Class	Extracted Text	Type	Occurrence	HighL.
1	premium	premium	Actor	7	
2	generales	generales	Actor	1	
3	administradores	administradores	Actor	1	
4	Hacer Registro	registrarse	Use Case	1	

Para diferenciarlos cambiaremos el color:

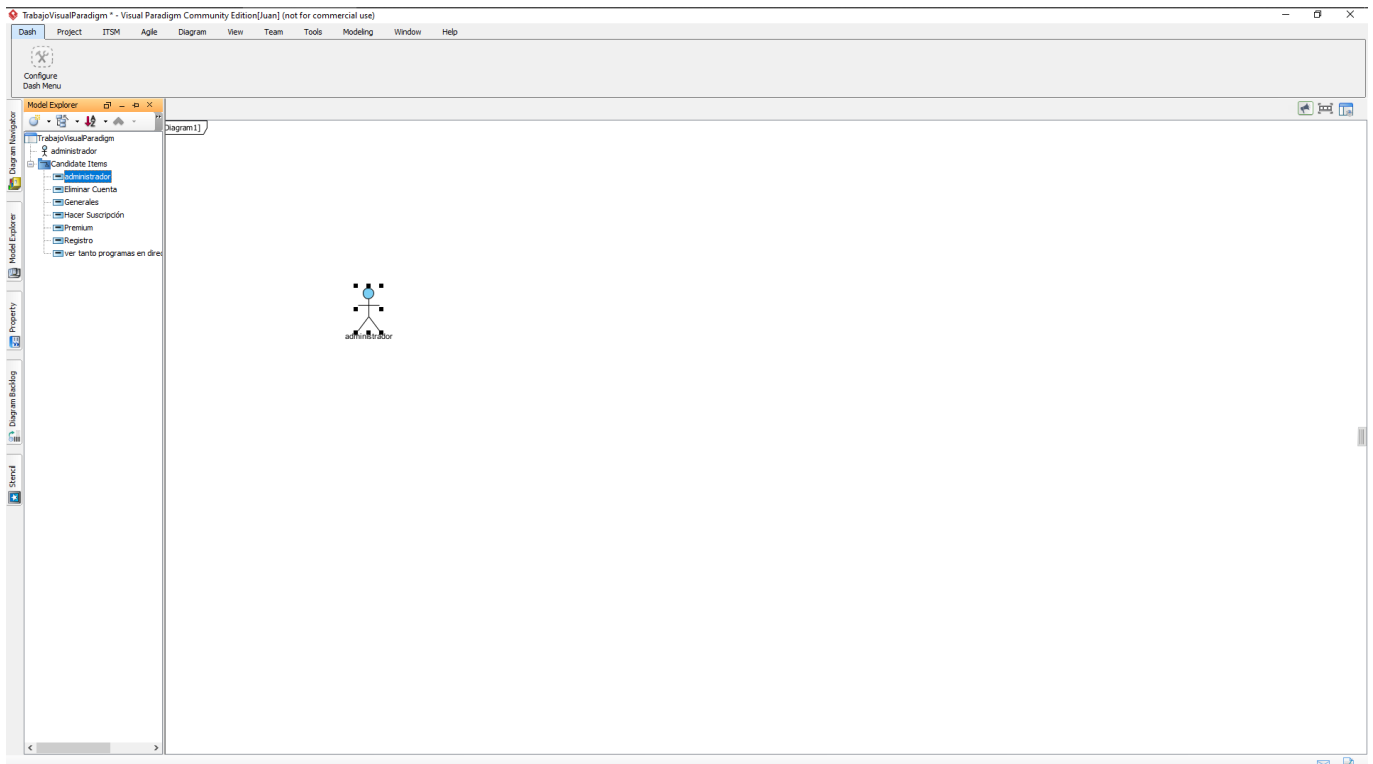
OTV (Online Television) es una compañía que distribuye servicios de emisión de televisión online tanto gratuitos como de pago a todos los fans de la televisión. Los miembros pueden ver tanto programas en directo como grabaciones en el sitio web de OTV, en cualquier momento y desde cualquier lugar. Hay dos tipos de miembros: **generales** y **premium**. Para los visitantes el **registro** es gratuito como miembro general para ver cualquier programa grabado. Por otra parte, los visitantes pueden **registrarse como miembros premium** para ver tanto grabaciones como programas en directo por el precio de 30€ al mes. Un miembro general puede actualizarse él mismo a la versión **premium** en cualquier momento. Sin embargo, un miembro **premium** no está autorizado a cambiarse a miembro general por sí mismo. Un miembro puede eliminar su cuenta permanentemente enviando el formulario de baja de su cuenta por email. Aparte de ver programas de televisión, los miembros **premium** pueden compartir sus opiniones de los programas con los demás, publicando su opinión bajo el panel donde se ve el vídeo. Cada mes, se dará un premio al miembro que haya iniciado la discusión más activa de ese mes. Los miembros **premium** también recibirán una newsletter mensual, la cual lista los programas recomendados del mes entrante. Con objeto de mantener el sistema, los **administradores** deben tener los permisos para actualizar la programación de las emisiones, actualizar la programación y archivar programas. El administrador debe ayudar a monitorizar el envío de la newsletter a los miembros **premium**.

No.	Candidate Class	Extracted Text	Type	Description	Occurrence	HighL.
1	premium	premium	Actor	Usuario Premium	6	
2	generales	generales	Actor	Usuario General	1	
3	administradores	administradores	Actor		1	
4	registrarse como m	registrarse como m	Use Case		1	
5	registro	registro	Use Case		1	

# Crear diagrama de casos de uso



Vamos a Model Explorer y arrastramos y soltamos los actores y caso de uso:



From:

<http://www.knoppia.net/> - **Knoppia**

Permanent link:

[http://www.knoppia.net/doku.php?id=ingenieria\\_de\\_requisitos:visualparadigm](http://www.knoppia.net/doku.php?id=ingenieria_de_requisitos:visualparadigm)

Last update: **2023/10/16 10:18**

