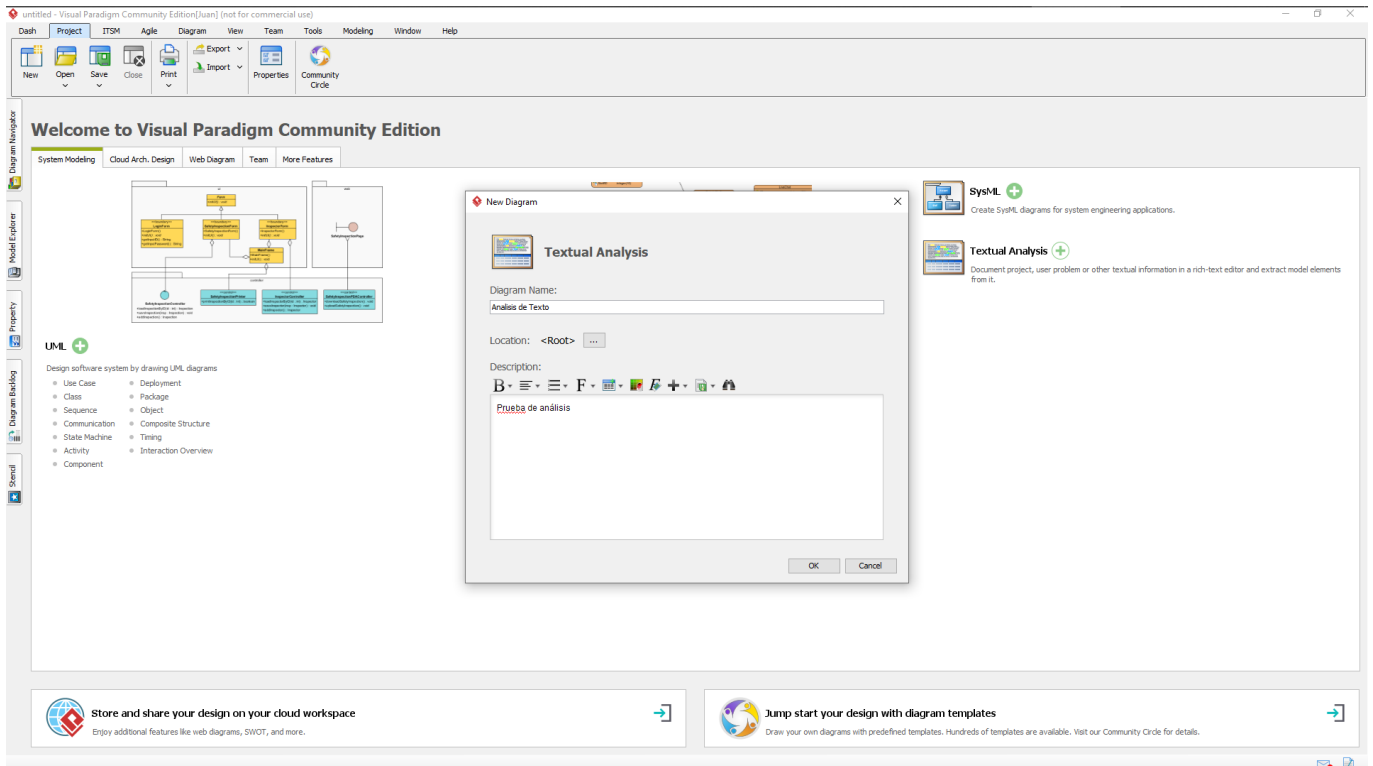
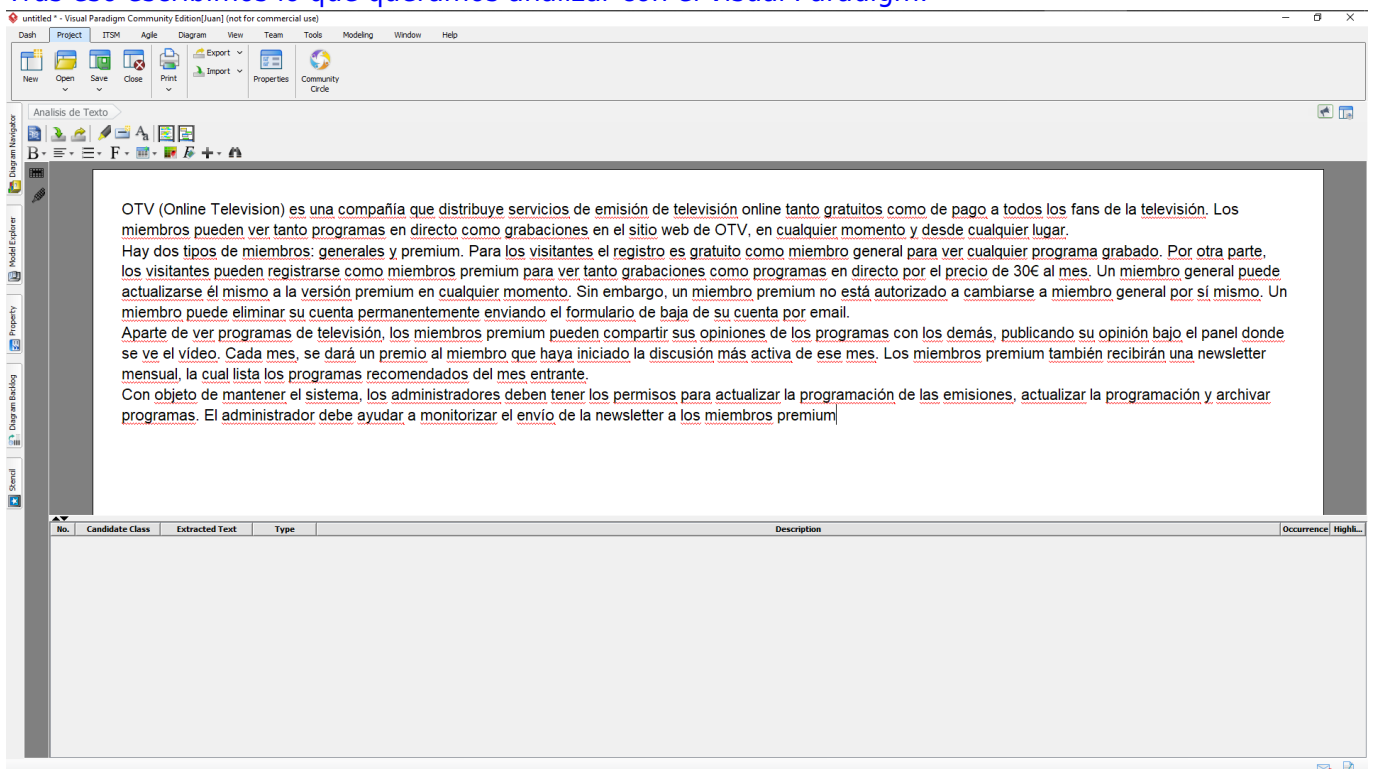


Visual Paradigm

Primero en la pestaña que hay a la izquierda llamada Diagram Navigator seleccionamos Textual Analysis y creamos un nuevo análisis Textual:

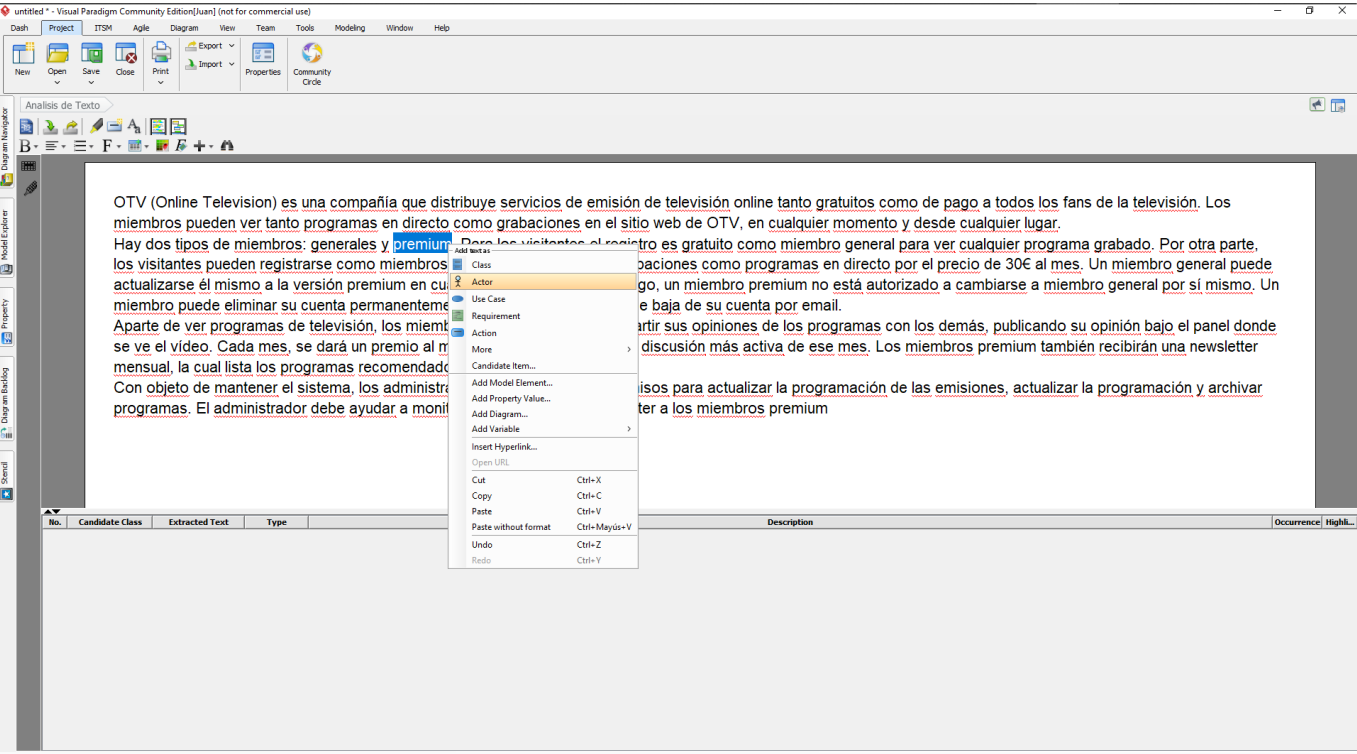


Tras eso escribimos lo que queramos analizar con el visual Paradigm:

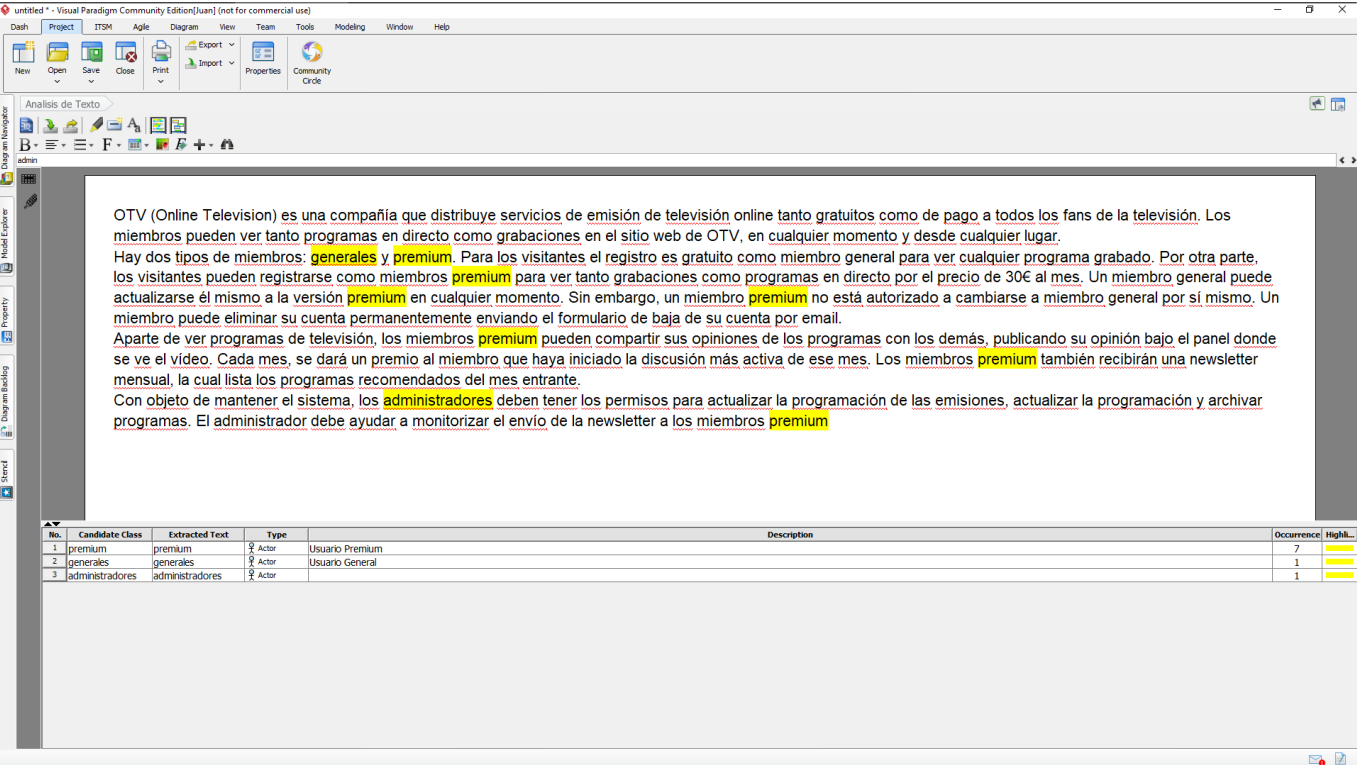


Actores

Tras eso seleccionamos loas actores, hacemos click derecho y lo identificamos como actor:



Tras eso seleccionará automáticamente todas las menciones que hayan a los actores marcados:



Casos de Uso

Procedemos de la misma forma que con actores, pero en este caso los marcamos como Use Case:

OTV (Online Television) es una compañía que distribuye servicios de emisión de televisión online tanto gratuitos como de pago a todos los fans de la televisión. Los miembros pueden ver tanto programas en directo como grabaciones en el sitio web de OTV, en cualquier momento y desde cualquier lugar. Hay dos tipos de miembros: **generales** y **premium**. Para los visitantes el registro es gratuito como miembro general para ver cualquier programa grabado. Por otra parte, los visitantes pueden **registrarse** para ver tanto grabaciones como programas en directo por el precio de 30€ al mes. Un miembro general puede actualizarse él mismo a la versión premium. Sin embargo, un miembro **premium** no está autorizado a cambiarse a miembro general por sí mismo. Un miembro **premium** pueden compartir sus opiniones de los programas con los demás, publicando su opinión bajo el panel donde se haya iniciado la discusión más activa de ese mes. Los miembros **premium** también recibirán una newsletter mensual, la cual lista los programas de televisión que se ven en el video. Cada mes, se debe actualizar la programación de las emisiones, actualizar la programación y archivar los programas. El administrador del sistema puede eliminar su cuenta por email.

No.	Candidate Class	Extracted Text	Type	Occurrence	High...
1	premium	premium	Actor	7	
2	generales	generales	Actor	1	
3	administradores	administradores	Actor	1	
4	Hacer Registro	registrarse	Use Case	1	

From:

<https://knoppia.net/> - Knoppia

Permanent link:

https://knoppia.net/doku.php?id=ingenieria_de_requisitos:visualparadigm&rev=1697449144

Last update: **2023/10/16 09:39**

