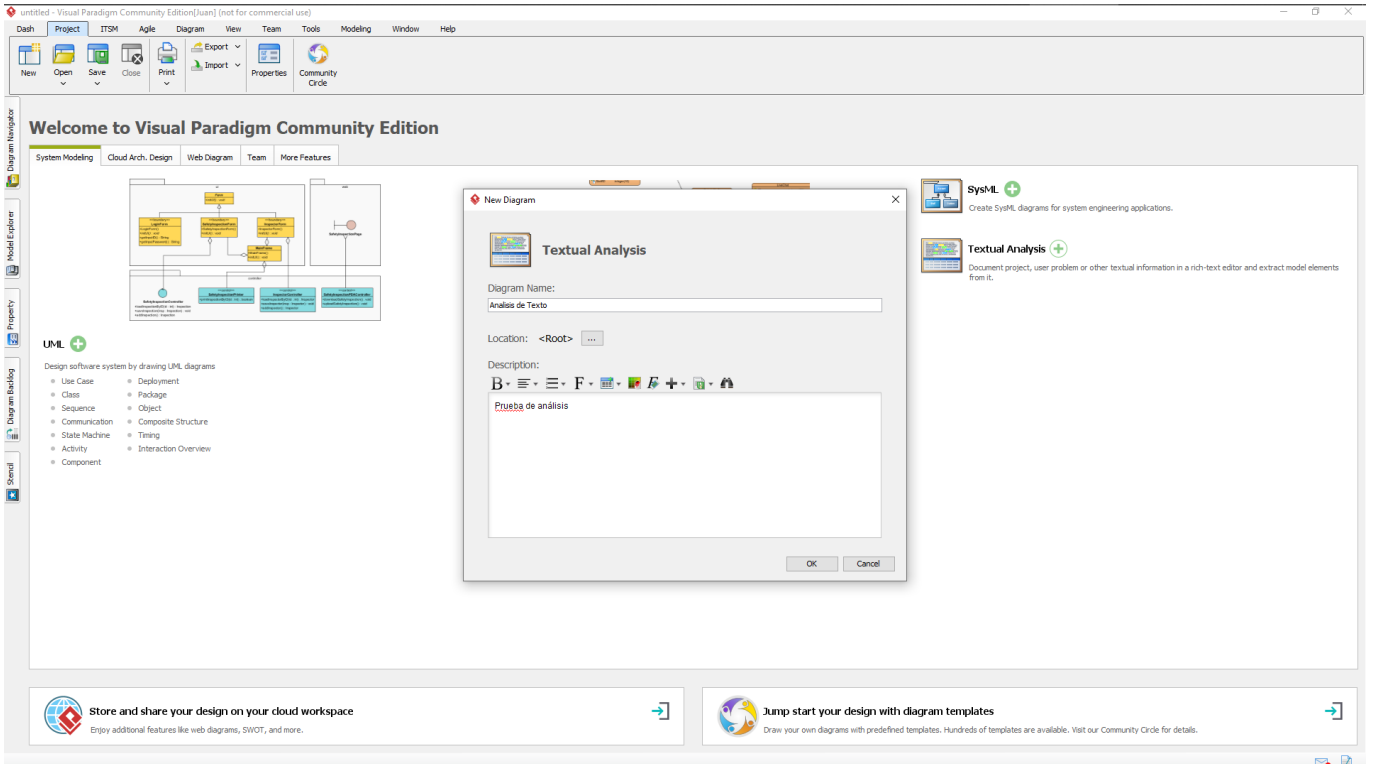
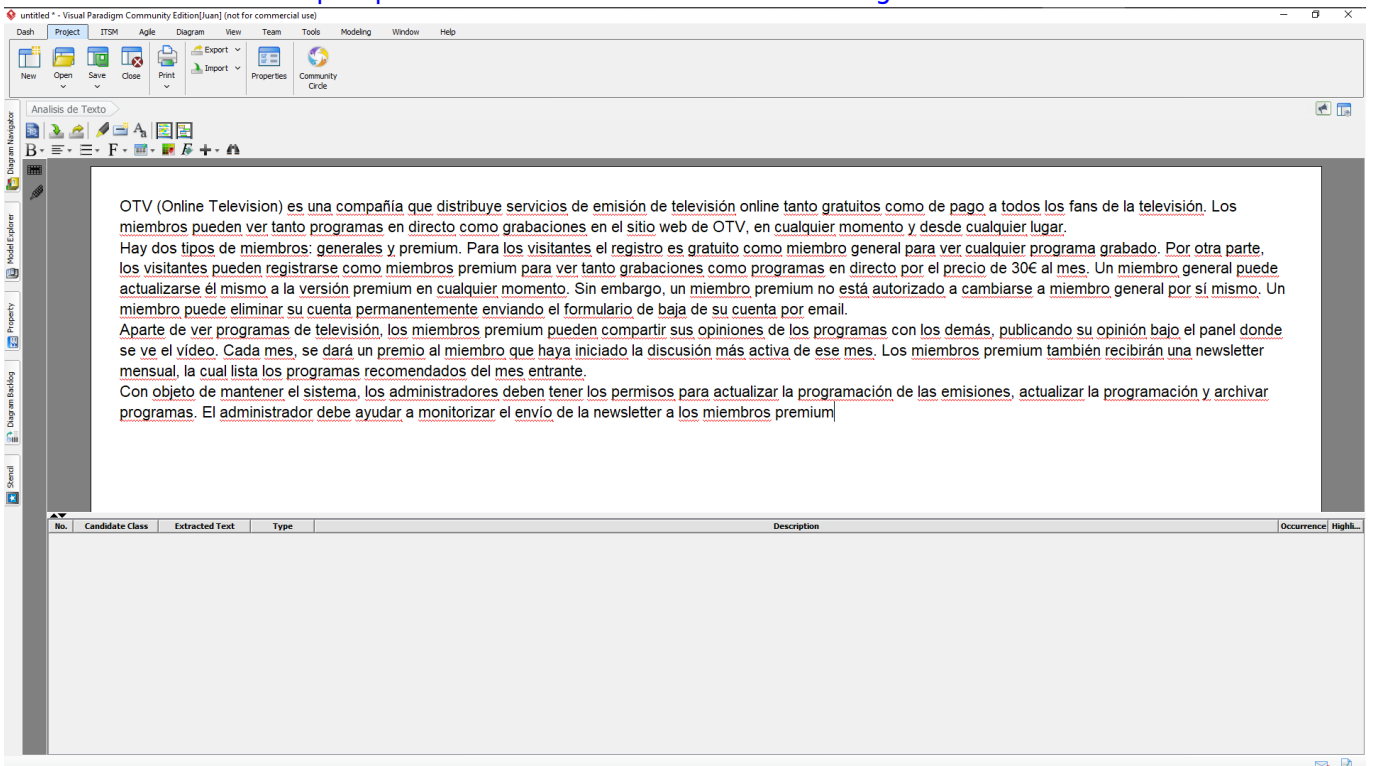


Visual Paradigm

Primero en la pestaña que hay a la izquierda llamada Diagram Navigator seleccionamos Textual Analysis y creamos un nuevo análisis Textual:

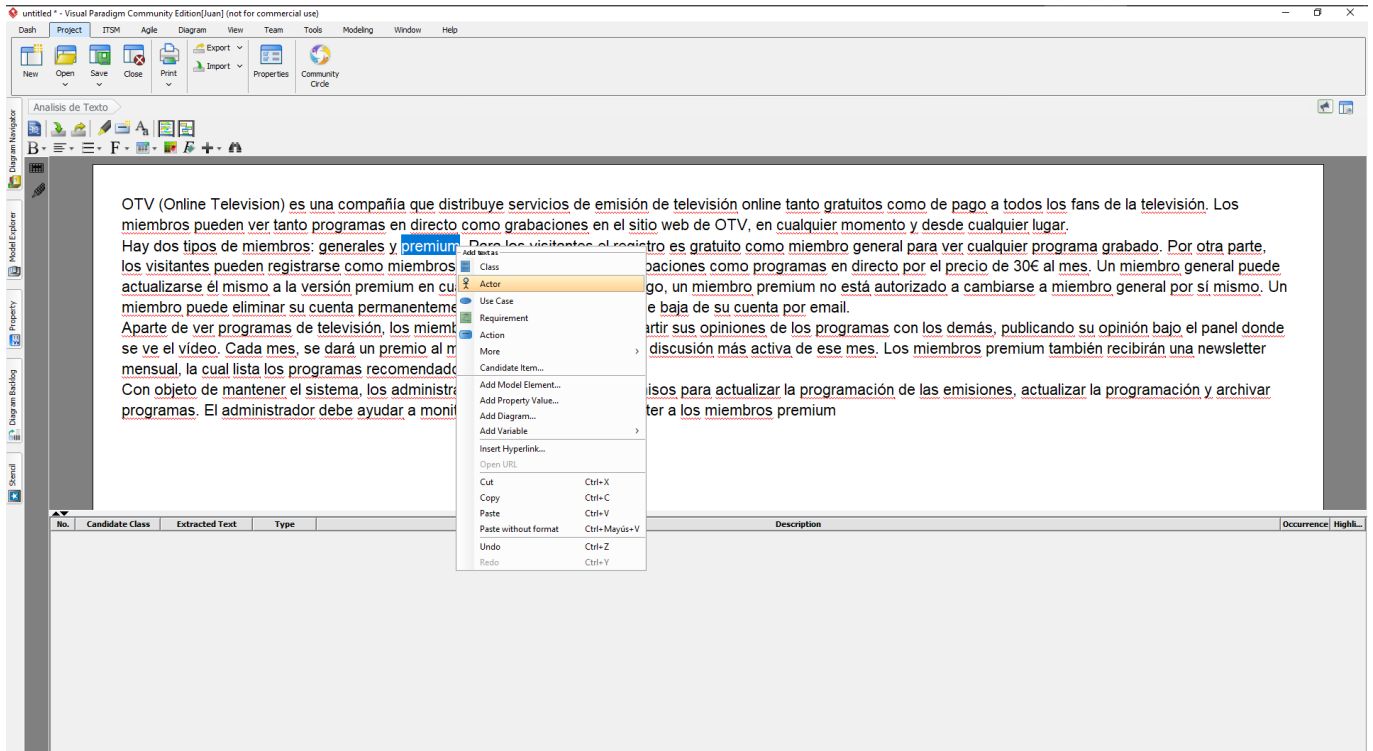


Tras eso escribimos lo que queremos analizar con el visual Paradigm:

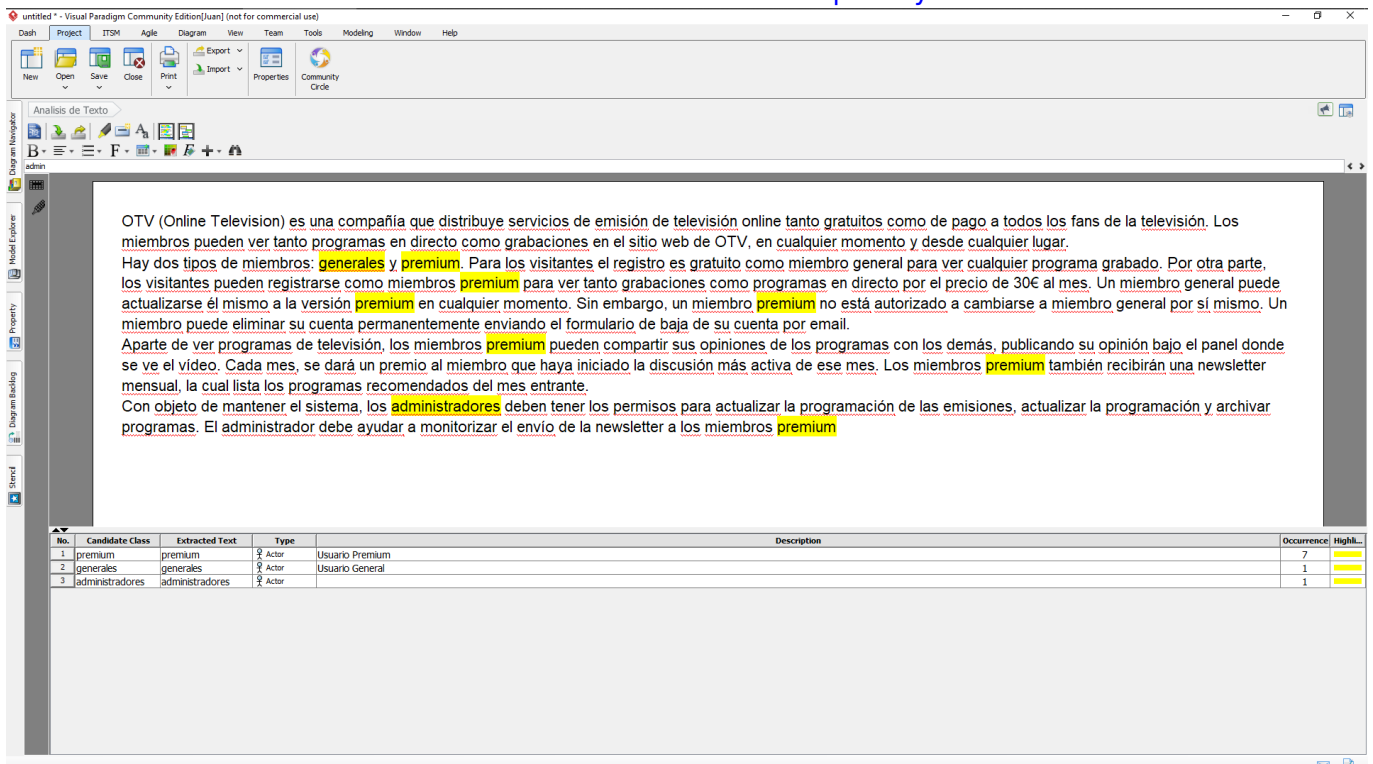


Actores

Tras eso seleccionamos los actores, hacemos click derecho y lo identificamos como actor:

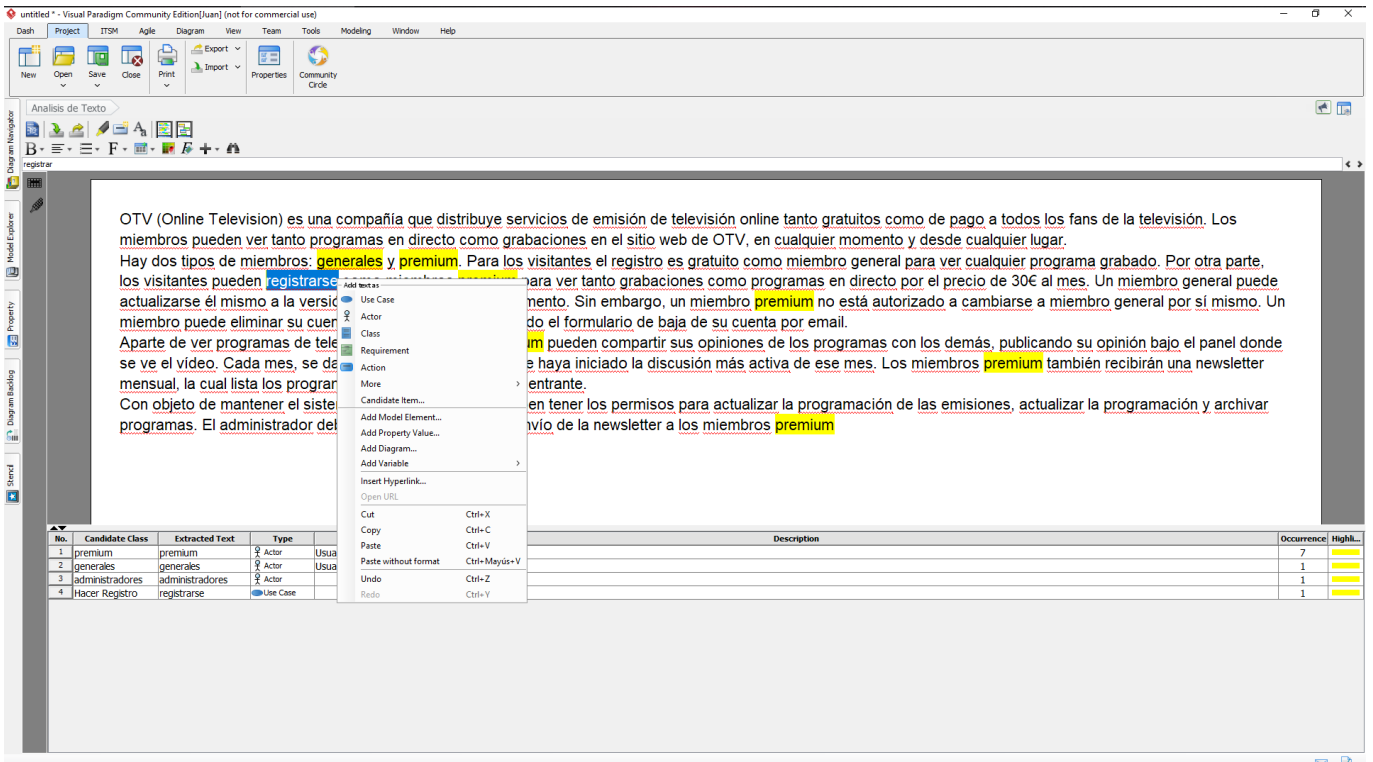


Tras eso seleccionará automáticamente todas las menciones que hayan a los actores marcados:

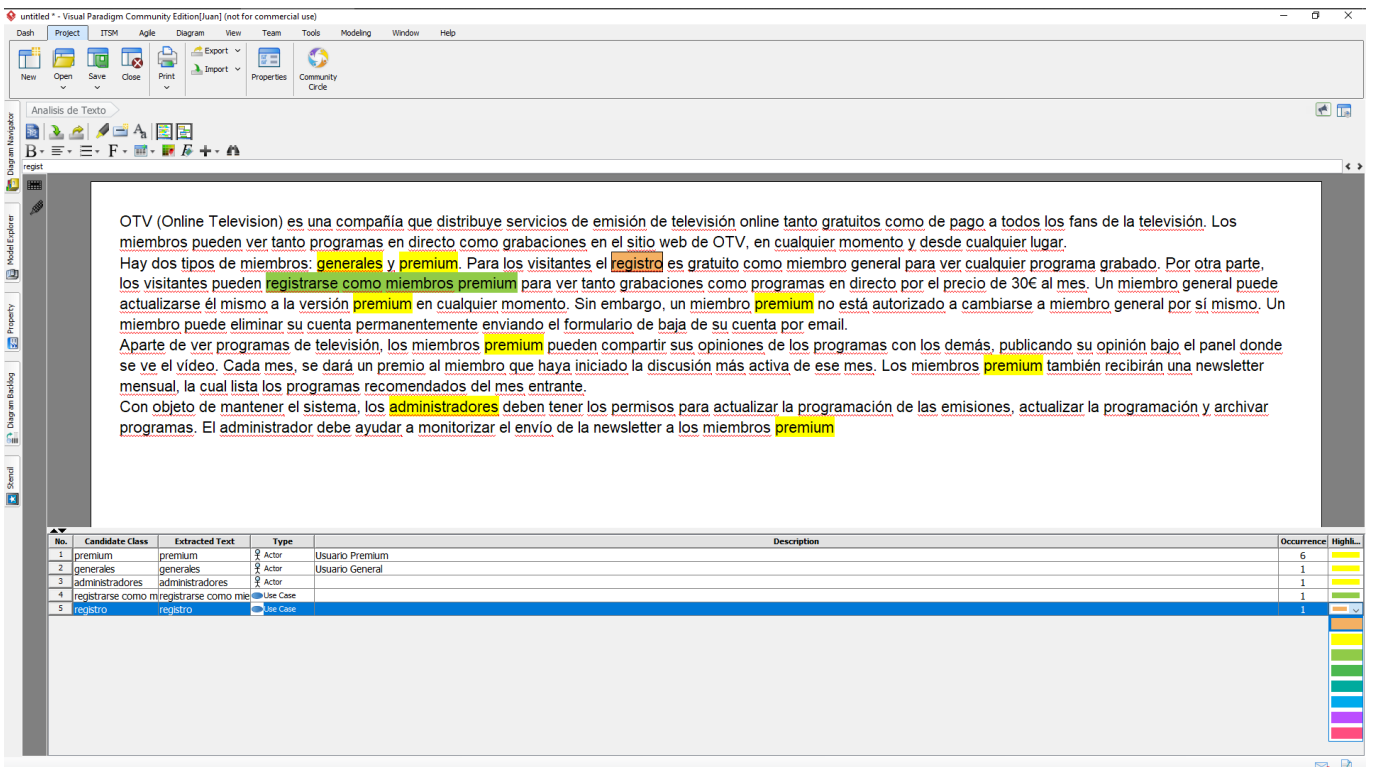


Casos de Uso

Procedemos de la misma forma que con actores, pero en este caso los marcamos como Use Case:



Para diferenciarlos cambiaremos el color:



Crear diagrama de casos de uso:

Last update: 2023/10/16 09:59

ingenieria_de_requisitos:visualparadigm https://knoppia.net/doku.php?id=ingenieria_de_requisitos:visualparadigm&rev=1697450381

Class	Extracted Text	Type	Description
	premium	Actor	Usuario Premium
	generales	Actor	Usuario General
	registrarse como miembros premium	Use Case	
	registro	Use Case	
	eliminar su cuenta	Use Case	
	administrador	Actor	
	en directo como g ver tanto programas en directo como grabaciones	Use Case	

From: <https://knoppia.net/> - Knoppia

Permanent link: https://knoppia.net/doku.php?id=ingenieria_de_requisitos:visualparadigm&rev=1697450381

Last update: 2023/10/16 09:59

