

Lenovo ThinkCentre M700 Tiny

El ThinkCentre M700 Tiny es un ordenador de escritorio de pequeño tamaño popular entre entusiastas por su bajo precio de segunda mano (unos 20-30€) y conveniencia a la hora de montar homelabs. El pequeño tamaño y ampliabilidad de estos equipos los convierte en unos dispositivos perfectos para montar pequeños CPD en casa. Lo mejor de estos equipos es lo silenciosos que son y su bajo consumo.

Ampliaciones y modificaciones soportadas

Procesadores

Este equipo monta un procesador en Socket LGA1151, que cubre desde la sexta generación hasta la novena de intel, a pesar de ello y que el chipset de este equipo es compatible con la séptima generación de intel, solo puede utilizar procesadores de sexta generación de intel. Normalmente se recomienda montar procesadores de la variante T en estos equipos, pero también pueden correr con procesadores normales a cambio de ser un poco más ruidosos al calentarse más.

- Intel Pentium G4400T
- Intel Pentium G4500T
- Intel i3-6100T
- Intel i3-6300T
- Intel i5-6400T
- Intel i5-6500T
- Intel i5-6600T
- Intel i7-6700T

RAM Soportada

Oficialmente este equipo soporta máximo 32Gb de RAM DDR4, aunque algunas fuentes apuntan a que en realidad el máximo serían 64Gb

MODs y otras mejoras

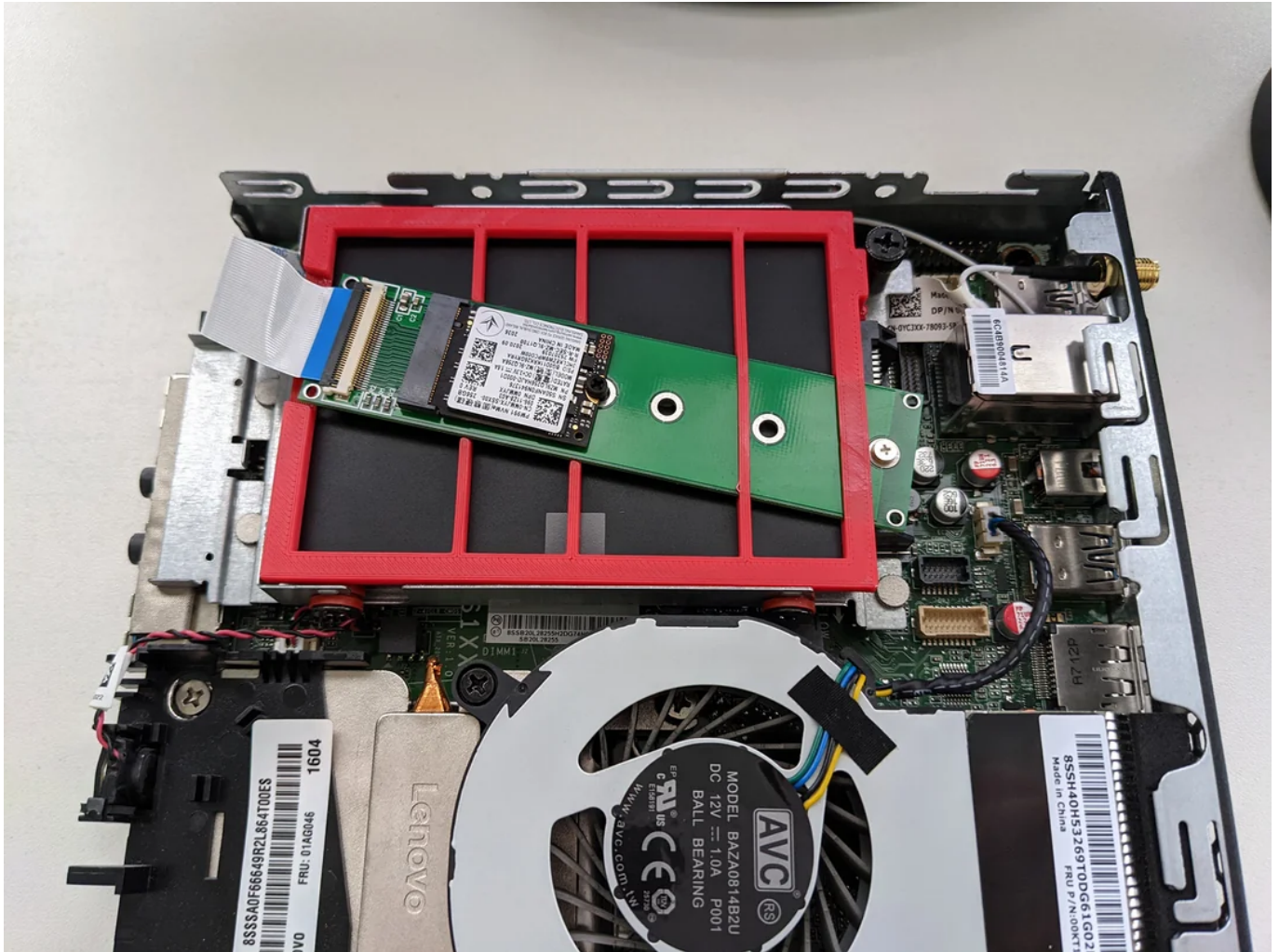
NVMe

Si bien este equipo oficialmente no soporta SSDs NVMe, de acuerdo a varias fuentes se puede usar un

Lenovo ThinkCentre M700 Tiny		
		
Lanzamiento	Julio 2016	
CPU	Pentium/i3/i5/i7 (6th Gen) \\Plataforma LGA1151	
RAM	Hasta 32Gb DDR4 de portátil (Oficialmente) 64Gb DDR4 de portátil (No comprobado)	
GPU	Integrada en el procesador	
Precio de Lanzamiento	Desde 774,23€	
Antecesor	-	Sucesor
ThinkCentre M600	ThinkCentre M700	ThinkCentre M710Q

adaptador de M2 A+E Key a B Key para poder instalar un NVMe a través del puerto M2 de la tarjeta Wifi.





From:

<https://knoppia.net/> - Knoppia

Permanent link:

https://knoppia.net/doku.php?id=servers:lenovo_m700&rev=1766352462

Last update: 2025/12/21 21:27

